

MODERNIZACE SPORTOVIŠTĚ V ULICI NA VYHLÍDCE  
ČESKÝ BROD

STUDIE 01/2024

**SPORTOVNÍ PROJEKTY**  
SPOL.S R.O. SOKOLOVSKÁ 87/95 PRAHA 8

**Obsah:**

01 – Průvodní text	
02 – Návrhová situace - var.1	1:500
03 – Návrhová situace - var.2	1:500
04 – Půdorys atletického oválu	1:200
05 – Půdorys skateparku	1:200
06 – Zázemí	1:100
07 – Územní studie + zaměření	1:500
08 – Územní studie + návrh	1:500
09 – Skatepark	

**01 – PRŮVODNÍ TEXT****1) Identifikační údaje****Objednatel:****Město Český Brod**

sídlo: Husovo náměstí 70, 282 01, Český Brod  
IČO: 00 23 53 34  
DIČ: CZ 00 23 53 34  
tel.: 321 612 111

**Zpracovatel dokumentace:****Sportovní projekty s.r.o.**

sídlo: Sokolovská 87/95, 186 00 Praha 8  
IČO: 27 06 06 59  
DIČ: CZ 27 06 06 59  
tel.: 605 521 796, 222 984 222

[info@sportovniprojekty.cz](mailto:info@sportovniprojekty.cz)

[www.sportovniprojekty.cz](http://www.sportovniprojekty.cz)

**Architektonický návrh:**

Ing. arch. Viktor Drobný  
Michaela Musilová

**Návrh skateparku:****Mystic Constructions spol. s r.o.**

sídlo: Římská 26, 120 00 Praha 2  
IČO: 26 17 73 58  
DIČ: CZ 26 17 73 58  
tel.: 777 820 120

[info@skateparky.cz](mailto:info@skateparky.cz)

[www.skateparky.cz](http://www.skateparky.cz)

**Zpracovatel návrhu skateparku:**

Radomír Teichmann  
Daniel Dauš

## 2) Popis návrhu

### Zadání:

Studie řeší využití vymezených ploch především pro sportovní účely nedaleké školy. Předpokládá se realizace atletického oválu, multifunkčního hřiště, workoutové hřiště a skate parku. U sportoviště je navrženo snadno přístupné základní zázemí - WC s umývárnou, sklad náradí, prostory pro údržbu. Sportoviště a zázemí bude řešeno tak, aby bylo umožněno využívání veřejností a jeho případné pronajímání.



### Urbanistické a architektonické řešení:

Řešený pozemek se dnes nachází na okraji města v blízkosti základní školy. Dnes vede ulice podél severovýchodní a jihovýchodní strany pozemku, severozápadní a jihozápadní stranu pak lemují stromy. V novém územním plánu je plánovaná nová komunikace vedoucí přes jihozápadní stranu pozemku a nová parkovací stání podél jihovýchodní strany.

Princip návrhu rozmístění jednotlivých sportovních a volnočasových ploch vychází ze stávající terénní konfigurace řešeného území. Řešený pozemek číslo 996/5 je převážně v rovině, na západní straně pozemku je svahování. V současné době se zde nachází stávající doskočiště pro skok do dálky v nevyhovujícím stavu a travnatá plocha, která je dnes využívána pro kopanou.

Hlavními navrženými stavební objekty jsou nový atletický ovál s běžeckou rovinkou a se sektorem pro skok do dálky, nové víceúčelové hřiště s vlastním oplocením, trojice tribun, skatepark, workoutové hřiště a objekt zázemí. Kromě realizace těchto objektů by mělo dojít ke kácení stávajících dřevin a realizaci nové areálové oplocení. Součástí návrhu je kácení a následná náhradní výsadba stromů.

### Popis jednotlivých stavebních objektů:

#### 1. Atletický ovál

Atletický ovál byl umístěn podél jihozápadní strany pozemku z důvodu navržení jeho maximální velikosti a využití pozemku. Navržený je třídráhový ovál o délce 150m. Sprinterská rovinka oválu pro běhy na 50m je rozšířena na čtyři dráhy. Třetí dráha oválu je na

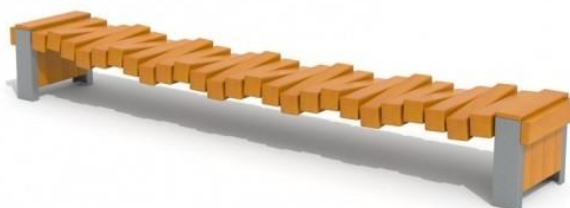


severovýchodní straně prodloužena a slouží zároveň jako rozběh pro skok do dálky. Na dráhu navazuje doskočiště pro skok do dálky o rozměrech 8x3 m. Ovál, sprinterská rovinka a sektor pro skok do dálky jsou navrženy se sportovním povrchem z litého polyuretanu SP modré barvy (RAL 5015). Uvnitř oválu je navrženo víceúčelové hřiště o rozměrech 24/37,6 m a ve výsečích oválu je navržena 2D grafika s balančními herními prvky (viz. obrázky).

HRAZDY A BRADLA – DA 5230 A



BALANČNÍ PRVEK – DA 5006 G



BALANČNÍ PRVEK – DA 5083 A



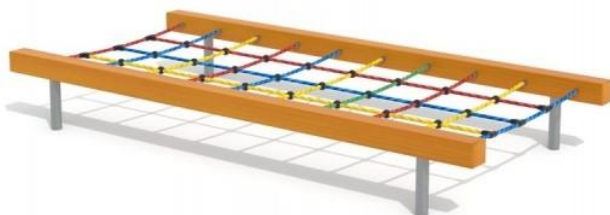
BALANČNÍ PRVEK – DA 5005 E



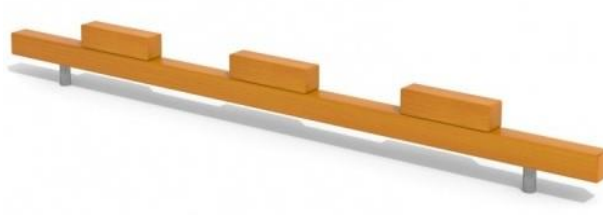
BALANČNÍ PRVEK – DA 5004 C



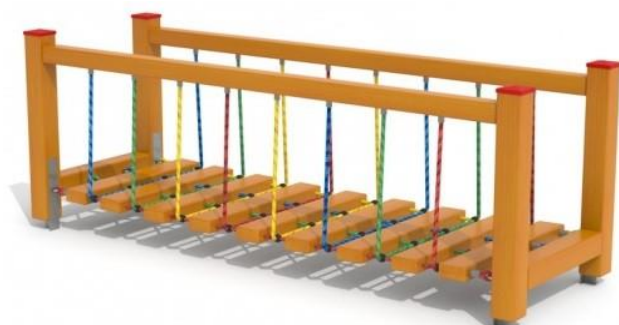
BALANČNÍ PRVEK – DA 5005 F5



BALANČNÍ PRVEK – DA 5046 B



BALANČNÍ PRVEK – DA 5005 A





## 2. Víceúčelové hřiště

Víceúčelové hřiště o rozměrech 24/37,6 m je umístěno do středu atletického oválu. Hřiště je navrženo se sportovním povrchem z litého polyuretanu EPDM modré bravy ve dvou odstínech (RAL 5015 a 5019). Lajnování víceúčelového hřiště – házená, 2x volejbal, 2x nohejbal a 4x street basketbal. Vybavení hřiště bude obsahovat 4x basketbalový koš, 4x malá branka na kopanou, 2x branka na kopanou a 2x sloupky na volejbal/nohejbal. Hřiště je navrženo hrazením výšky 3 m a dvěma vchody na východní a západní straně.

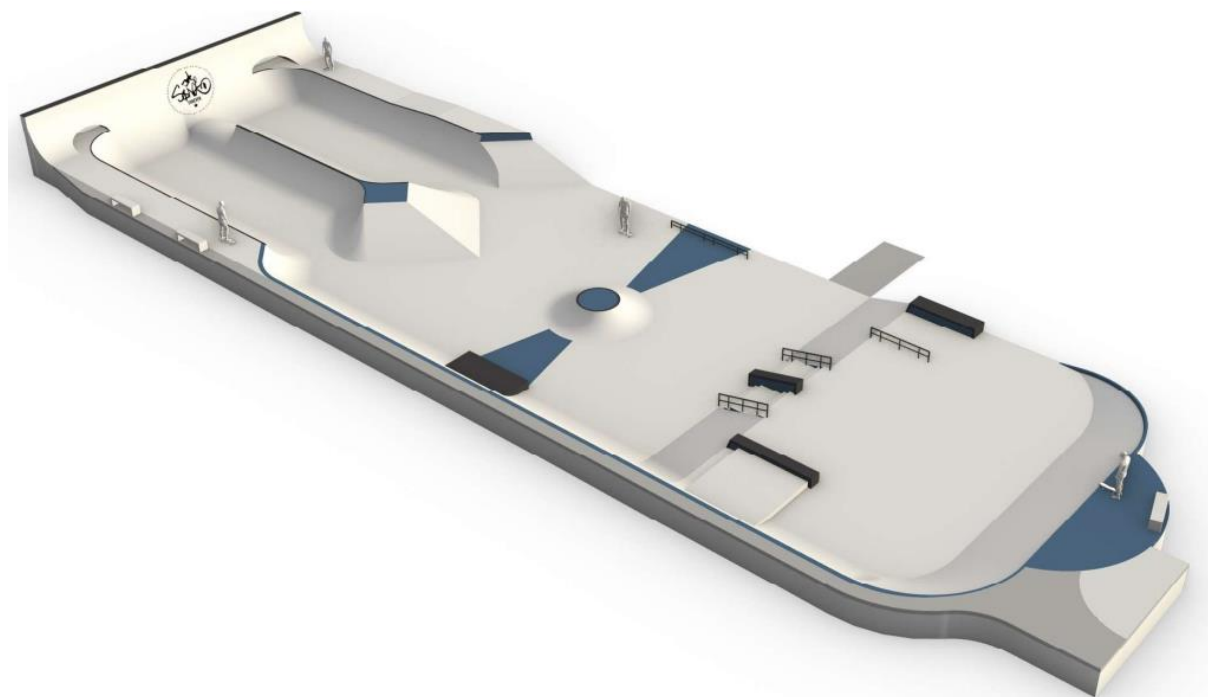
## 3. Tribuna

V prostoru podél běžecké rovinky je navržena trojice tribun zasazených ve svahu mezi nově navrhované listnaté stromy na jihozápadní straně pozemku. Jedna na začátku, druhá uprostřed a třetí na konci běžecké rovinky. Tribuny jsou celkově určeny pro 163 diváků. Tribuny jsou vytvořeny z betonových bloků s plastovým sedákem. Každá tribuna má s obou stran schodiště z betonových schodišťových bloků.

## 4. Skatepark

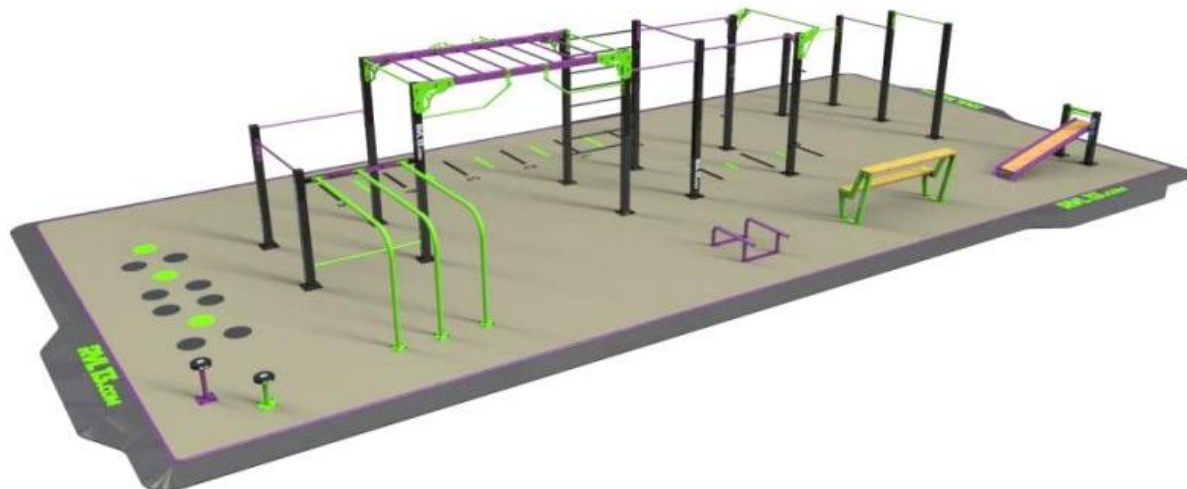
Jedná se o celobetonový skatepark umístěný v severním rohu pozemku. Skatepark je navržen částečně zapuštěný do svahu, spodní úroveň betonových ploch skateparku bude ve výšce veřejného chodníku lemuujícího navržený areál na severozápadní straně. Ze západní strany je navržena betonová stěna určená jako protihlukové opatření. Ta zároveň může sloužit jako místo pro umístění kresby pro uctění památky stavitele prvního skateparku v Českém Brodě Dannyho Waye. Právě zmíněná stěna a navazující rampa je původním skateparkem inspirována.

Detailní rozměry jednotlivých prvků se budou upřesňovat v dalších stupních projektové dokumentace. Úvodní studie skateparku byla navržena ve spolupráci s Radomírem Teichmannem z Mystic constructions s.r.o.



### 5. Workoutové hřiště

Ve východním rohu pozemku je navrženo workoutové hřiště s rozměry 15/7 m. Toto hřiště je navrženo se sportovním bezpečným povrchem z litého polyuretanu EPDM. Plocha je vybavena prvky určenými pro posilování a 2D grafikou.



### 6. Zázemí

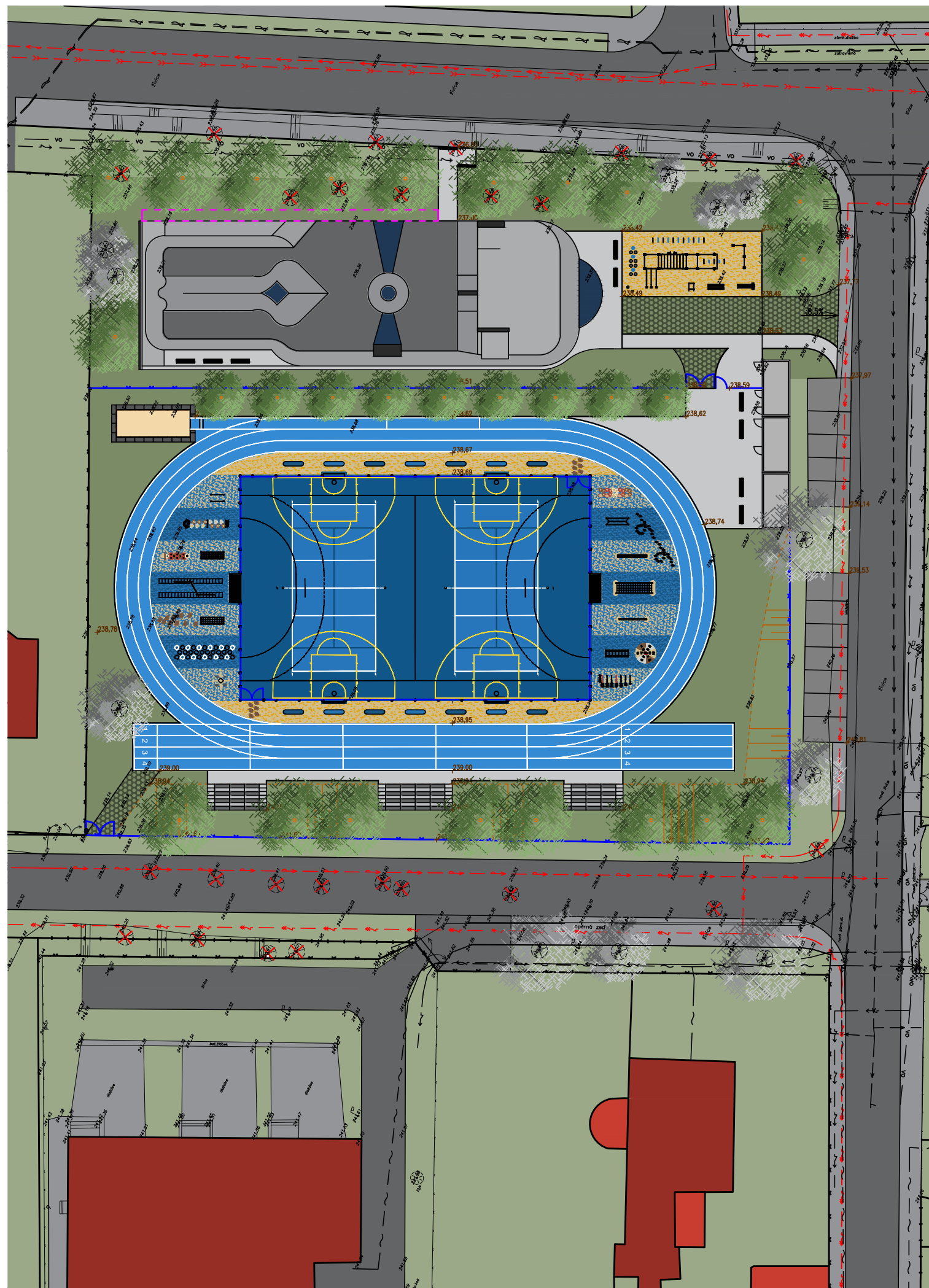
Zázemí pro uživatele areálu se bude nacházet u nově navržené příjezdové cesty na pozemek. Je zde navrženo z důvodu možnosti zpřístupnit jeho část veřejnosti. Budova zázemí je navržena s rozměry 18,17/2,99 m a bude obsahovat WC pro osoby s omezenou pohyblivostí, WC pro ženy/muže, prostor pro správce, 2x sklad pro nářadí a zastřešená terasa (viz. výkresy 05). Stavba je navržena z prefabrikovaného modulárního systému. Před zázemím nenavržena nová zpevněná plocha vybavena lavičkami.

### 7. Oplocení a vjezdy na pozemek

Oproti stávajícímu stavu bude nově oplocena část navrženého sportovního areálu. Uvnitř oplocené části se bude nacházet atletický ovál a část zázemí. Vně oploceného areálu pak bude skatepark a workoutové hřiště. Součástí návrhu je i vybudování dvou vjezdů na pozemek jeden ze západního rohu pozemku, druhý z východního rohu pozemku. Pozemek byl rozdělen z důvodu regulace přístupu uživatelů na sportovní plochy.

### **Inženýrské sítě:**

Návrh areálu předpokládá nové přípojky vody, kanalizace a elektrických rozvodů NN. Voda, kanalizace a rozvod NN budou přivedeny k objektu zázemí. Návrh likvidace dešťových vod bude upřesněn po zpracování hydrogeologického posudku pozemku stavby. Požadavky na technickou infrastrukturu budou postupně upřesňovány v dalších stupních projektové dokumentace.

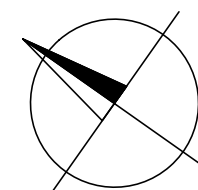


#### LEGENDA ŘEŠENÉHO ÚZEMÍ:

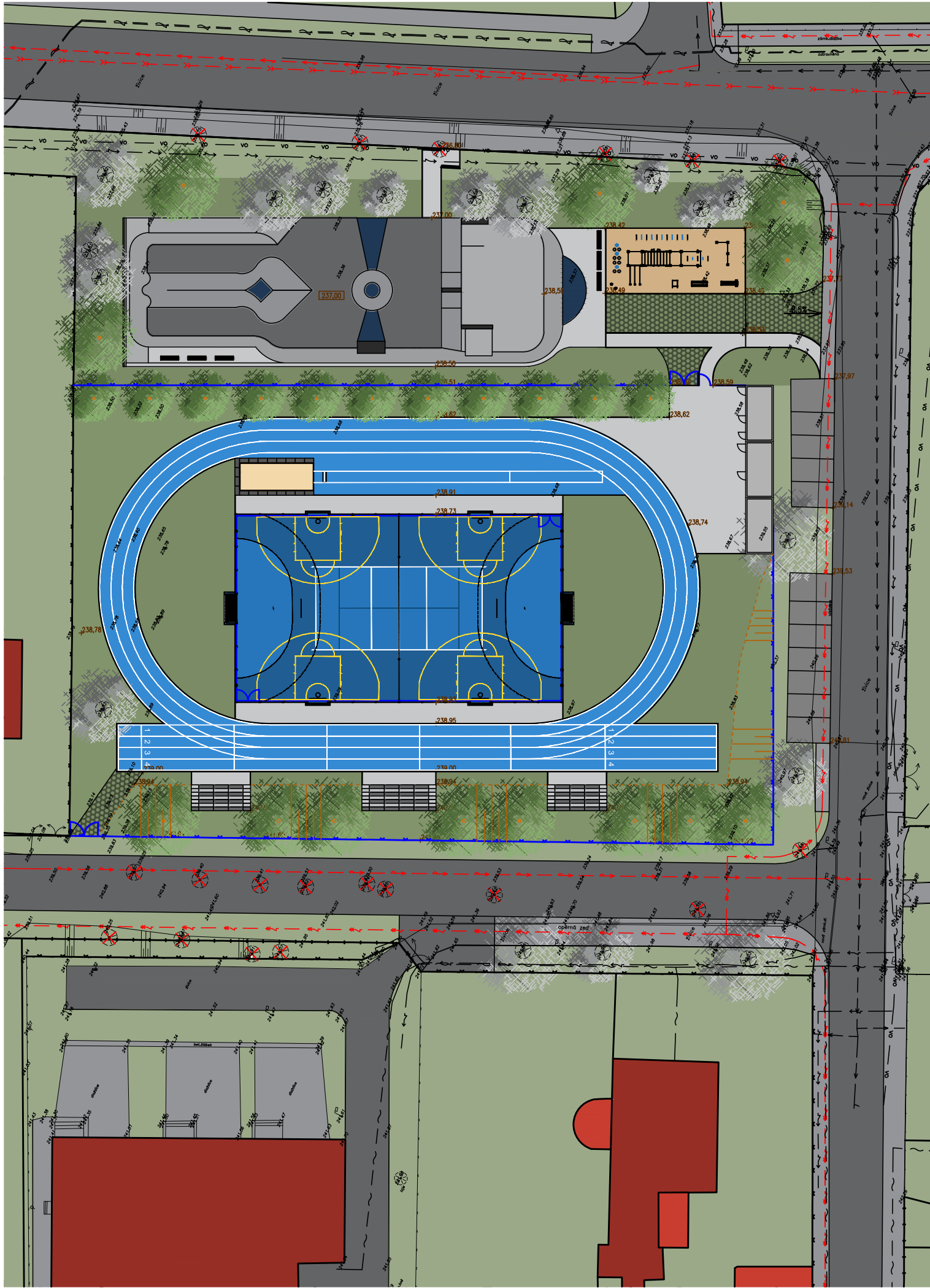
- SPORTOVNÍ POVRCH SP
- SPORTOVNÍ POVRCH EPDM
- SPORTOVNÍ POVRCH EPDM
- PISEK PRO DOSKOČIŠTĚ PRO SKOK DO DÁLKY
- BETONOVÁ SKLÁDANÁ DLAŽBA
- BETONOVÁ ZATRAVNŮVACÍ DLAŽBA
- ZATRAVNĚNÉ PLOCHY
- PLOCHA SKATE PARKU
- NOVÉ OPLOCENÍ
- NOVÉ HRAZENÍ
- NÁVRH VSAKOVACÍHO OBJEKTU
- HRANA NOVĚ UPRAVENÉHO TERÉNU
- NOVÁ TRIBUNA Z BETONOVÝCH BLOKŮ
- NOVÁ LAVIČKA BEZ OPĚRADLA
- STÁVAJÍCÍ STROM
- NOVÝ LISTNATÝ STROM – NÁHRADNÍ VÝSABDA
- NÁVRH KE KÁCENÍ – 25 KS

#### LEGENDA ÚZEMÍ:

- ZATRAVNĚNÉ PLOCHY
- STÁVAJÍCÍ BUDOVY
- KOMUNIKACE
- CHODNÍKY
- PLÁNOVANÝ ROZVOD EL.
- PLÁNOVANÝ ROZVOD KANALIZACE
- PLÁNOVANÝ ROZVOD VODOVODU
- STÁVAJÍCÍ OPLOCENÍ
- STÁVAJÍCÍ EL. VEDENÍ – CETIN
- STÁVAJÍCÍ EL. VEDENÍ – VO
- STÁVAJÍCÍ EL. VEDENÍ – ČEZ
- STÁVAJÍCÍ VEDENÍ KANALIZACE
- STÁVAJÍCÍ VODOVODNÍ VEDENÍ – SvČ

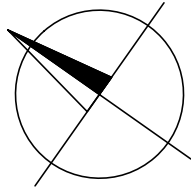




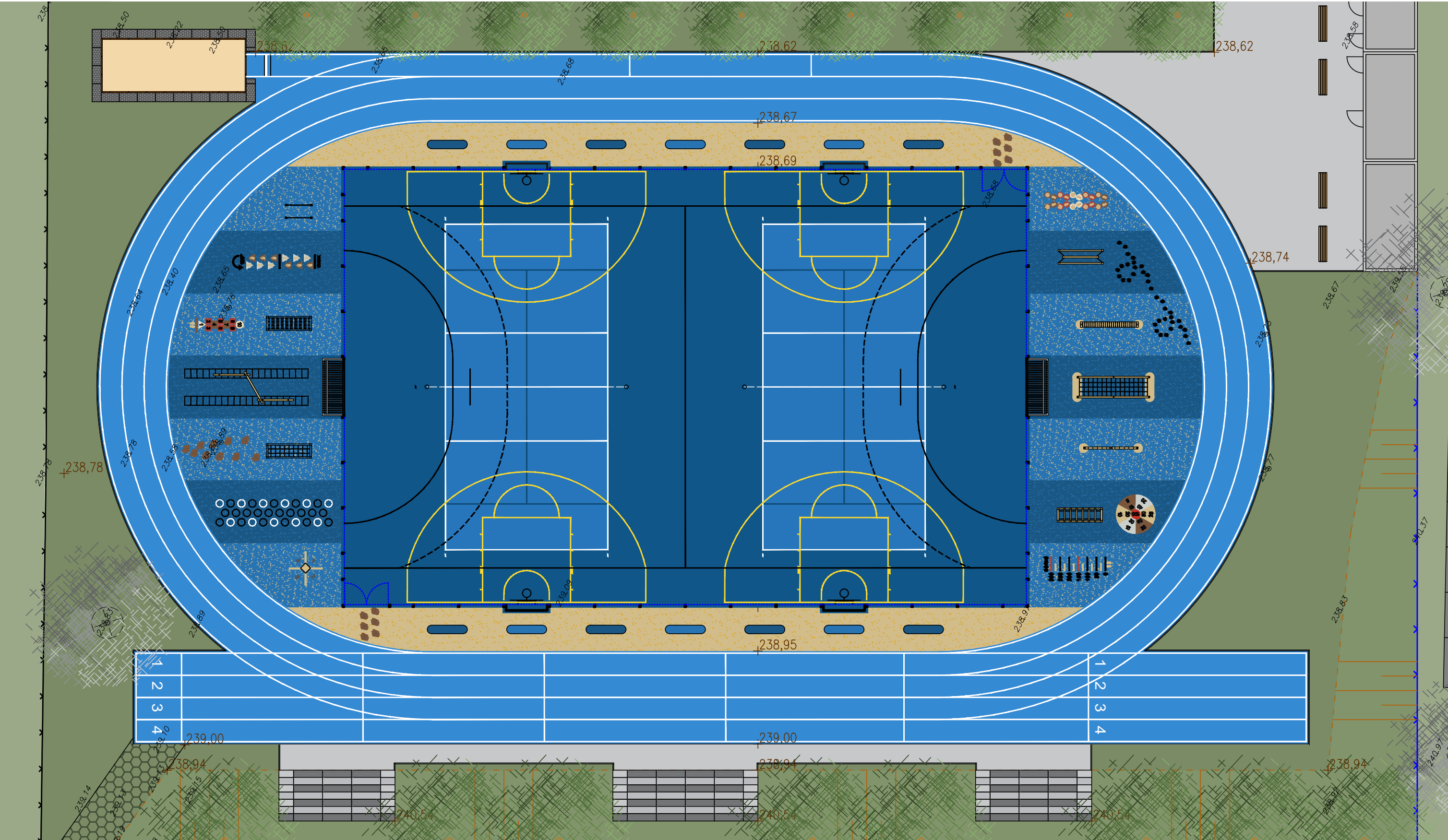


- LEGENDA ŘEŠENÉHO ÚZEMÍ:
- SPORTOVNÍ POVRCH SP
  - SPORTOVNÍ POVRCH EPDM
  - SPORTOVNÍ POVRCH EPDM
  - PÍSEK PRO DOSKOČIŠTĚ PRO SKOK DO DÁLKY
  - BETONOVÁ SKLÁDANÁ DLAŽBA
  - BETONOVÁ ZATRAVNŮVACÍ DLAŽBA
  - ZATRAVNĚNÉ PLOCHY
  - PLOCHA SKATE PARKU
  - NOVÉ OPLOCENÍ
  - NOVÉ HRAZENÍ
  - HRANA NOVĚ UPRAVENÉHO TERÉNU
  - NOVÁ TRIBUNA Z BETONOVÝCH BLOKŮ
  - STÁVAJÍCÍ STROM
  - NOVÝ LISTNATÝ STROM – NÁHRADNÍ VÝSABDA
  - NÁVRH KE KÁCENÍ – 19 KS







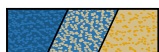







- LEGENDA ÚZEMÍ:
- ZATRAVNĚNÉ PLOCHY
  - STÁVAJÍCÍ BUDOVY
  - KOMUNIKACE
  - CHODNÍKY
  - PLÁNOVANÝ ROZVOD EL.
  - PLÁNOVANÝ ROZVOD KANALIZACE
  - PLÁNOVANÝ ROZVOD VODOVODU
  - STÁVAJÍCÍ OPLOCENÍ
  - STÁVAJÍCÍ EL. VEDENÍ – CETIN
  - STÁVAJÍCÍ EL. VEDENÍ – VO
  - STÁVAJÍCÍ EL. VEDENÍ – ČEZ
  - STÁVAJÍCÍ VEDENÍ KANALIZACE
  - STÁVAJÍCÍ VODOVODNÍ VEDENÍ – SvČ







LEGENDA:

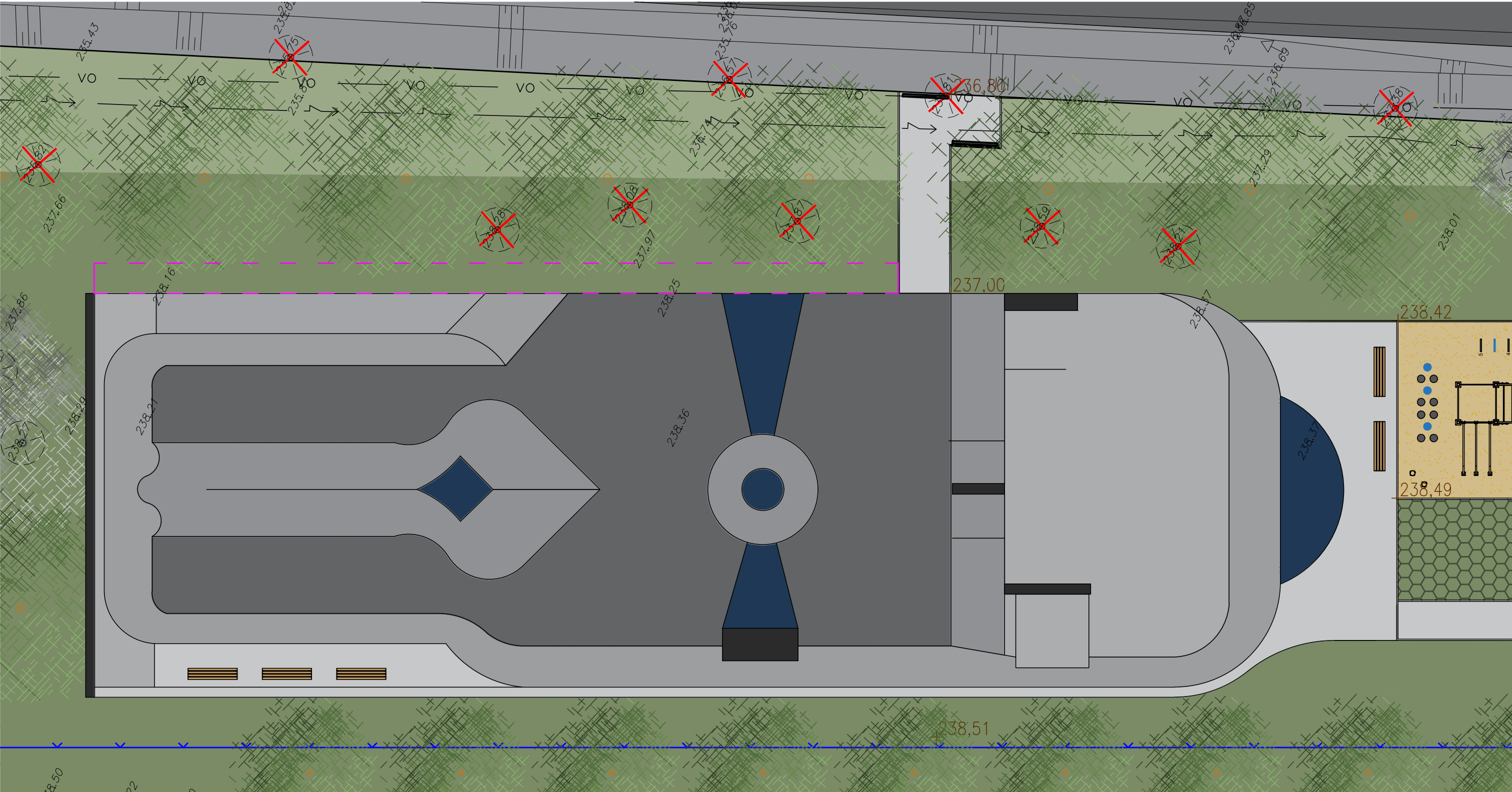
- |  |  |   |                                 |   |                           |
|--|--|---|---------------------------------|---|---------------------------|
|  | SPORTOVNÍ POVRCH SP                    |  | BETONOVÁ ZATRAVNĚVACÍ DLAŽBA    |  | NOVÁ LAVIČKA BEZ OPĚRADLA |
|  | SPORTOVNÍ POVRCH EPDM                  |  | ZATRAVNĚNÉ PLOCHY               |  | STÁVAJÍCÍ STROM           |
|  | SPORTOVNÍ POVRCH EPDM                  |  | NOVÉ OPLOCENÍ                   |  | NOVÝ LISTNATÝ STROM       |
|  | PISEK PRO DOSKOČIŠTĚ PRO SKOK DO DÁLKY |  | NOVÉ HRAZENÍ                    |   | NÁHRADNÍ VÝSABDA          |
|  | BETONOVÁ SKLÁDANÁ DLAŽBA               |  | HRANA NOVĚ UPRAVENÉHO TERÉNU    |   |                           |
|  |  |  | NOVÁ TRIBUNA Z BETONOVÝCH BLOKŮ |   |                           |

MODERNIZACE SPORTOVIŠTĚ V ULICI NA VYHLÍDCE  
ČESKÝ BROD  
04 – PŮDORYS ATLETICKÉHO OVÁLU

STUDIE 01/2024  
1:200

**SPORTOVNÍ PROJEKTY**  
SPOL.S R.O. SOKOLOVSKÁ 87/85 PRAHA 8





LEGENDA ŘEŠENÉHO ÚZEMÍ:

- PLOCHA SKATE PARKU
- BETONOVÁ SKLÁDANÁ DLAŽBA
- BETONOVÁ ZATRAVŇOVACÍ DLAŽBA
- ZATRAVNĚNÉ PLOCHY
- SPORTOVNÍ POVRCH EPDM
- NOVÉ OPLOCENÍ
- NÁVRH VSAKOVACÍHO OBJEKTU
- NOVÁ LAVIČKA BEZ OPĚRADLA



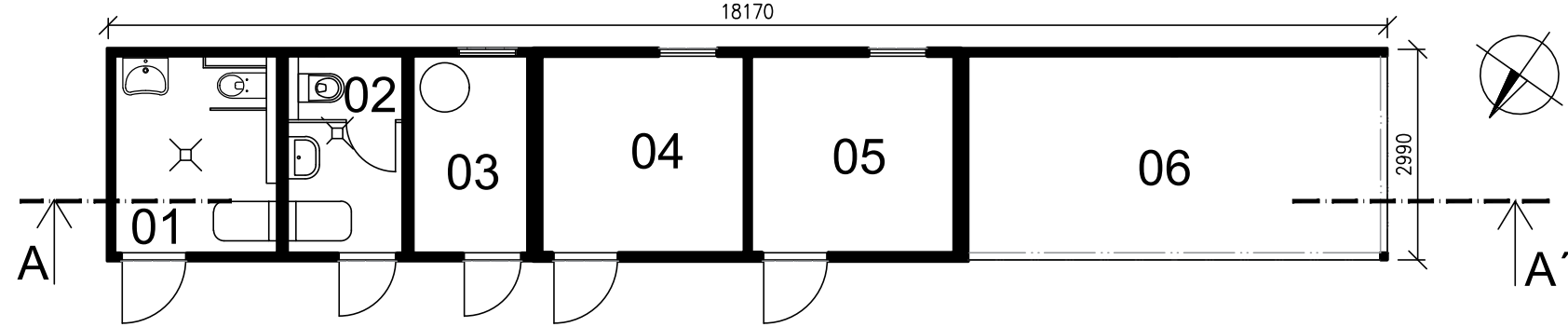
- STÁVAJÍCÍ STROM
- NOVÝ LISTNATÝ STROM
- NÁVRH KE KÁCENÍ

LEGENDA ÚZEMÍ:

- ZATRAVNĚNÉ PLOCHY
- KOMUNIKACE
- CHODNÍKY
- STÁVAJÍCÍ OPLOCENÍ
- STÁVAJÍCÍ EL. VEDENÍ – CETIN
- STÁVAJÍCÍ EL. VEDENÍ – ČEZ

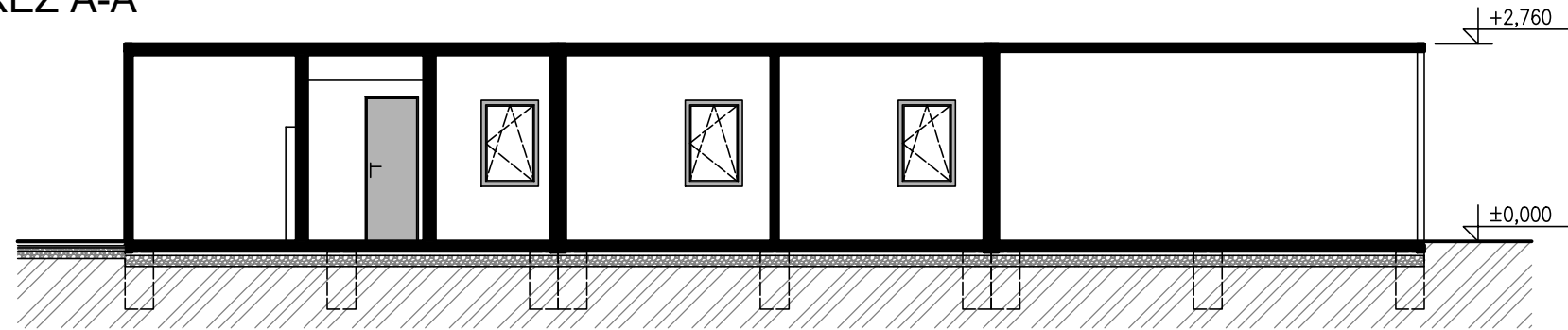


PŮDORYS

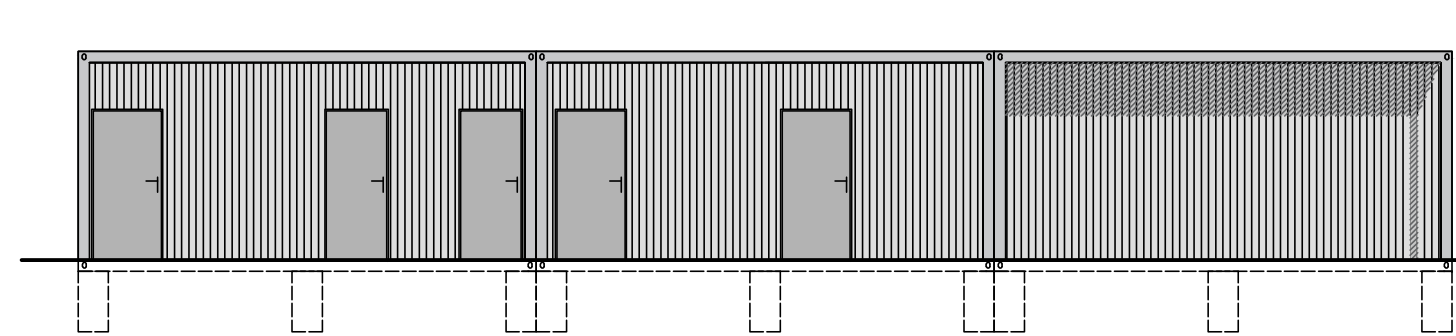


- POPIS MÍSTNOSTÍ:
- 01 WC pro osoby s omezenou pohyblivostí
  - 02 WC pro ženy/muže
  - 03 Prostor pro správce
  - 04 Sklad
  - 05 Sklad
  - 06 Zastřešená terasa

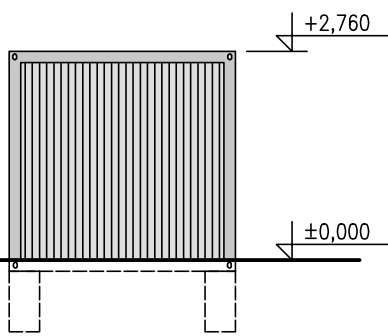
ŘEZ A-A'



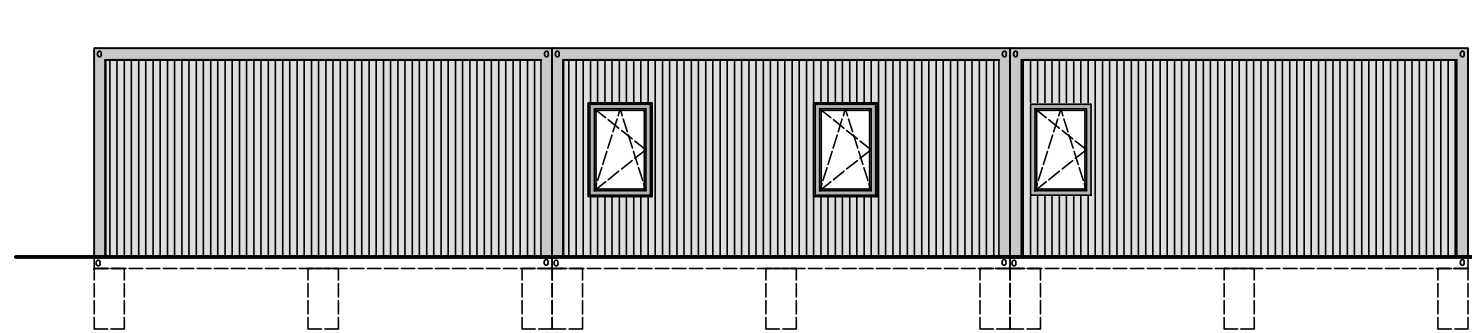
POHLED SEVERNÍ



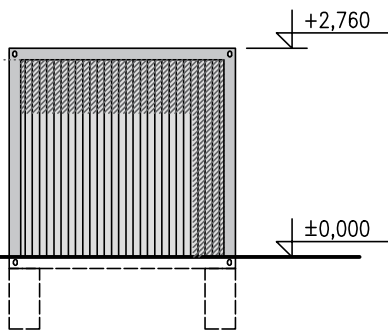
POHLED VÝCHODNÍ



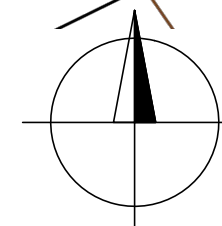
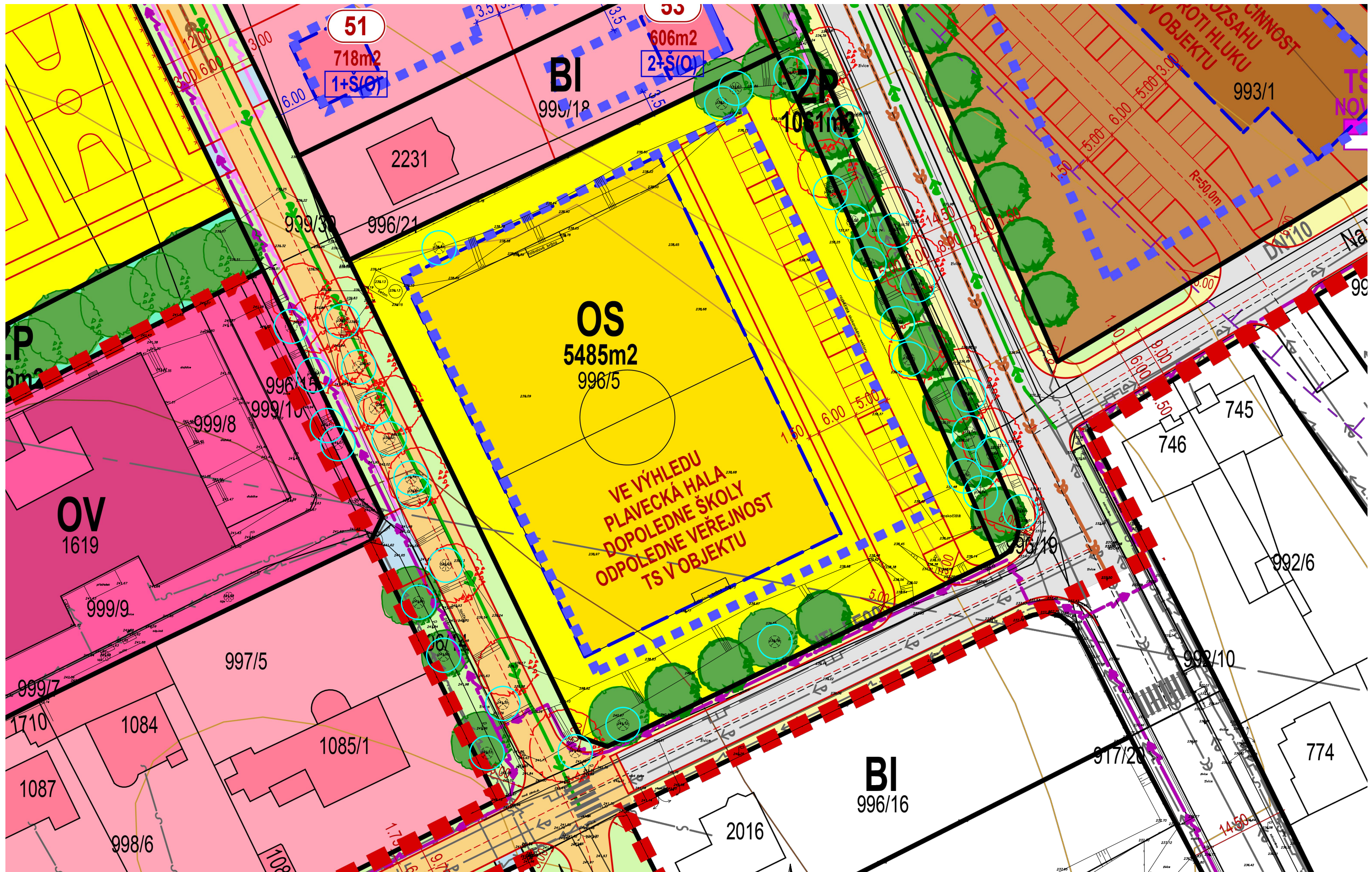
POHLED JIŽNÍ



POHLED ZÁPADNÍ





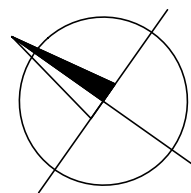
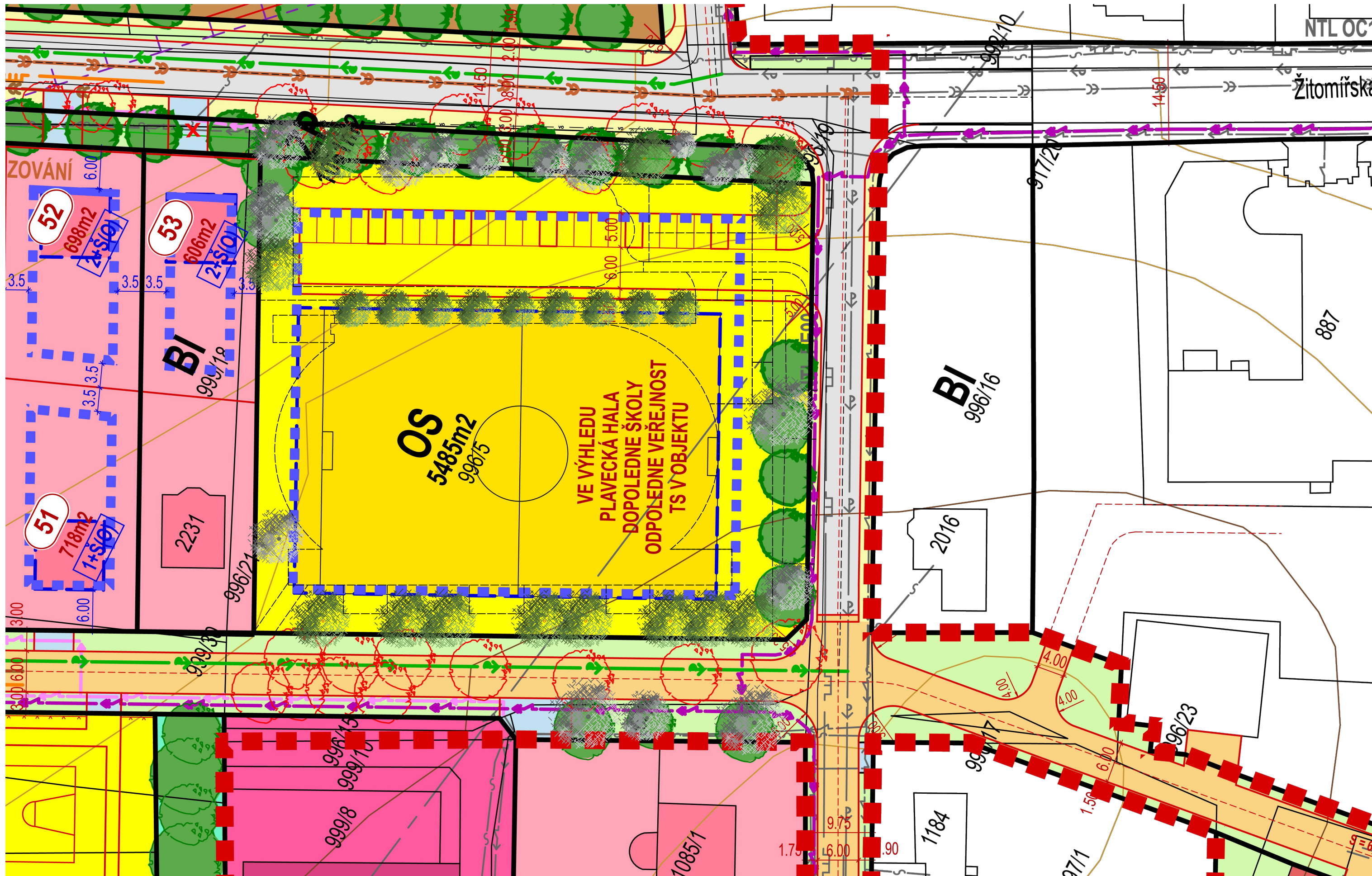


MODERNIZACE SPORTOVIŠTĚ V ULICI NA VYHLÍDCE  
ČESKÝ BROD  
07 – ÚZEMNÍ STUDIE + ZAMĚŘENÍ

STUDIE 01/2024  
1:500

**SPORTOVNÍ PROJEKTY**  
SPOL.S R.O. SOKOLOVSKÁ 87/85 PRAHA 8

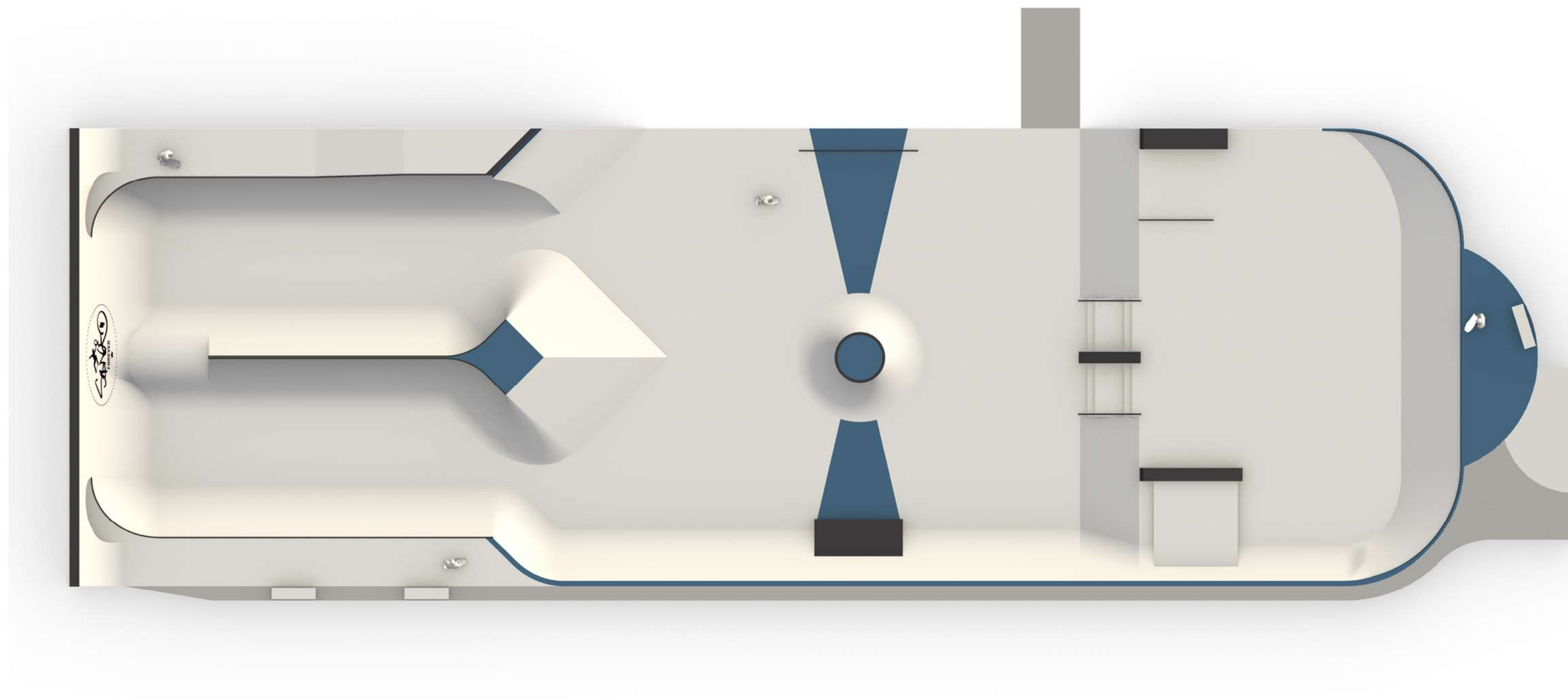






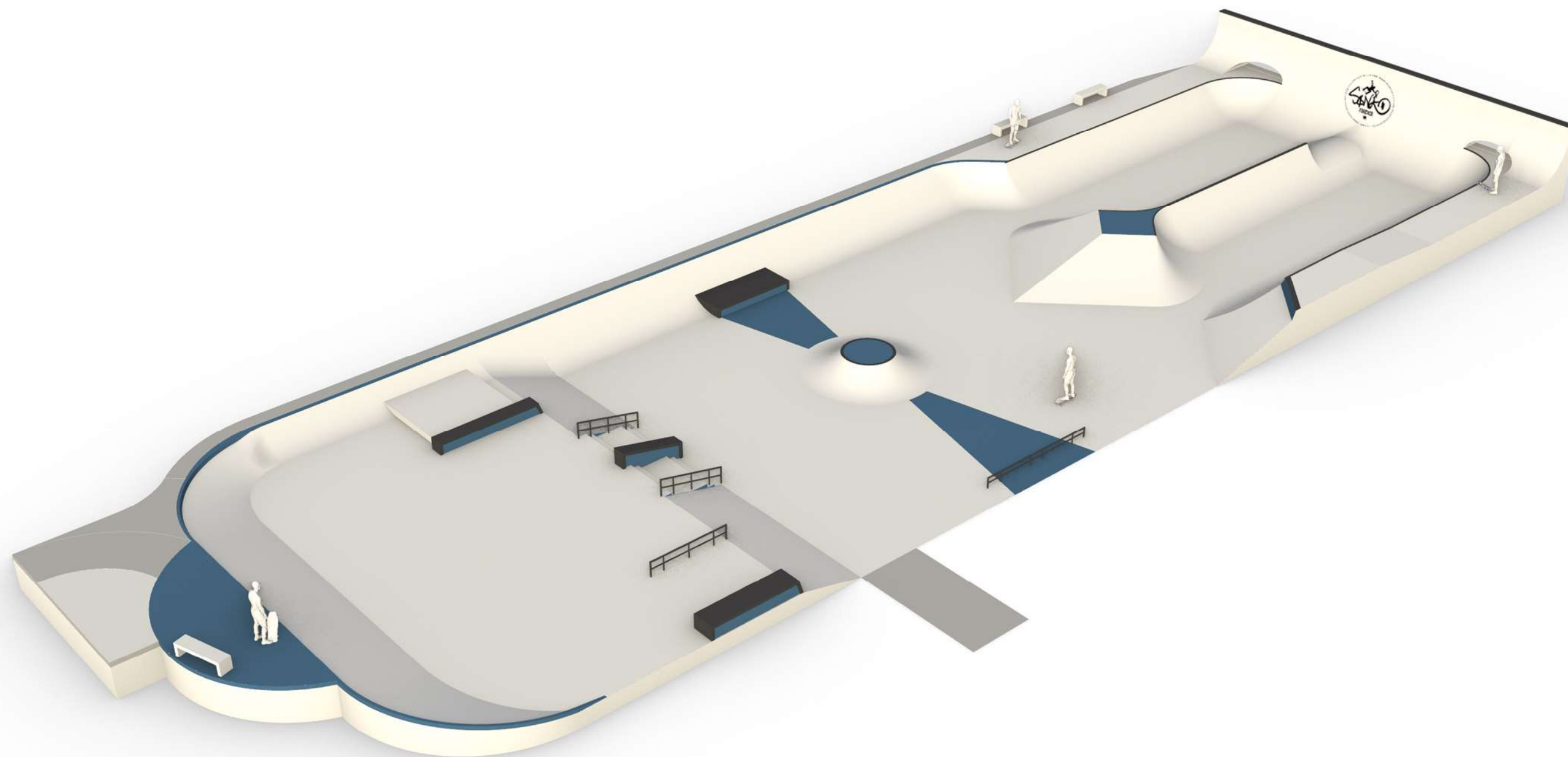


SKATEPARK OD MYSTIC CONSTRUCTIONS S.R.O.



**mystic**  
CONSTRUCTIONS

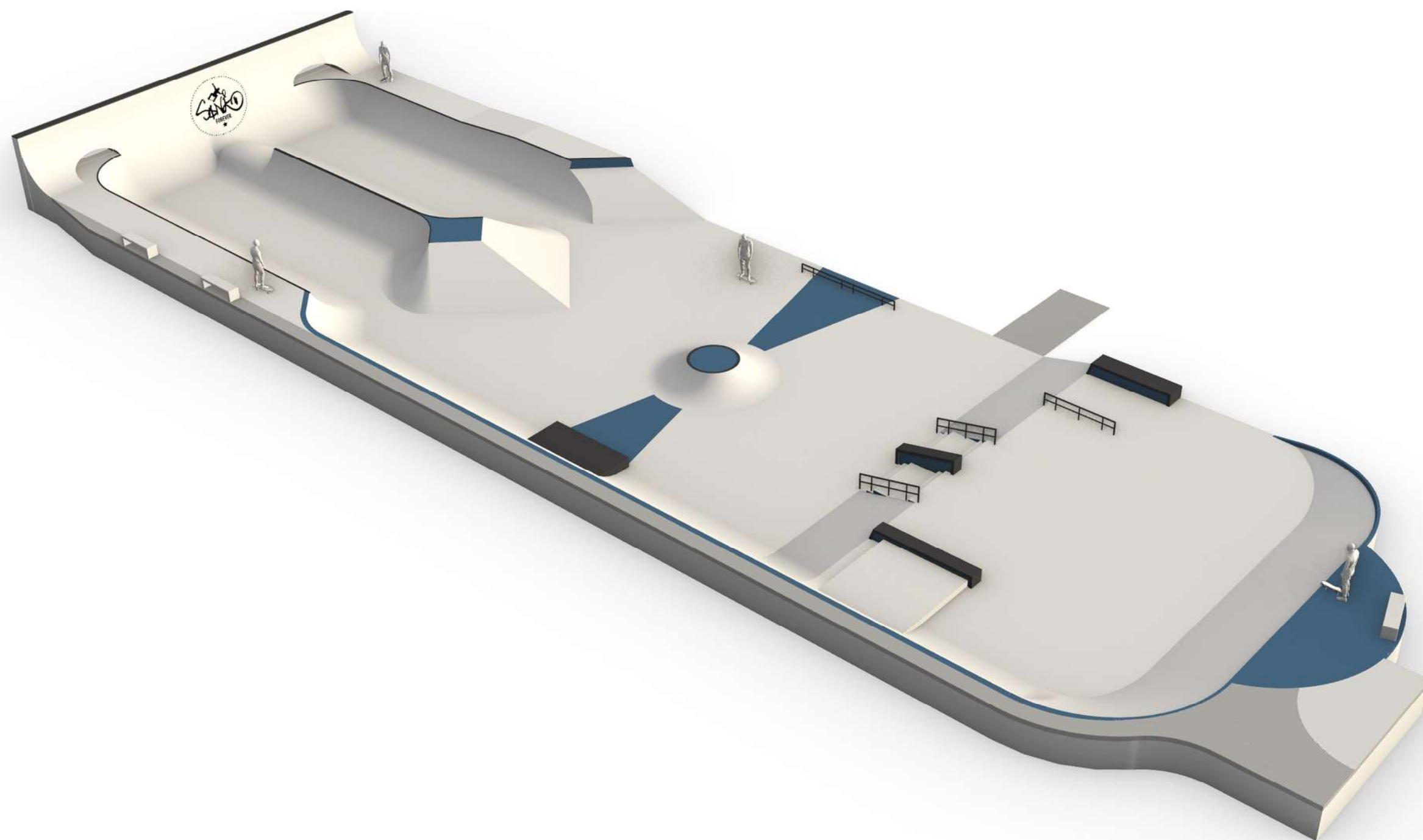
SKATEPARK OD MYSTIC CONSTRUCTIONS S.R.O.



**mystic**  
CONSTRUCTIONS

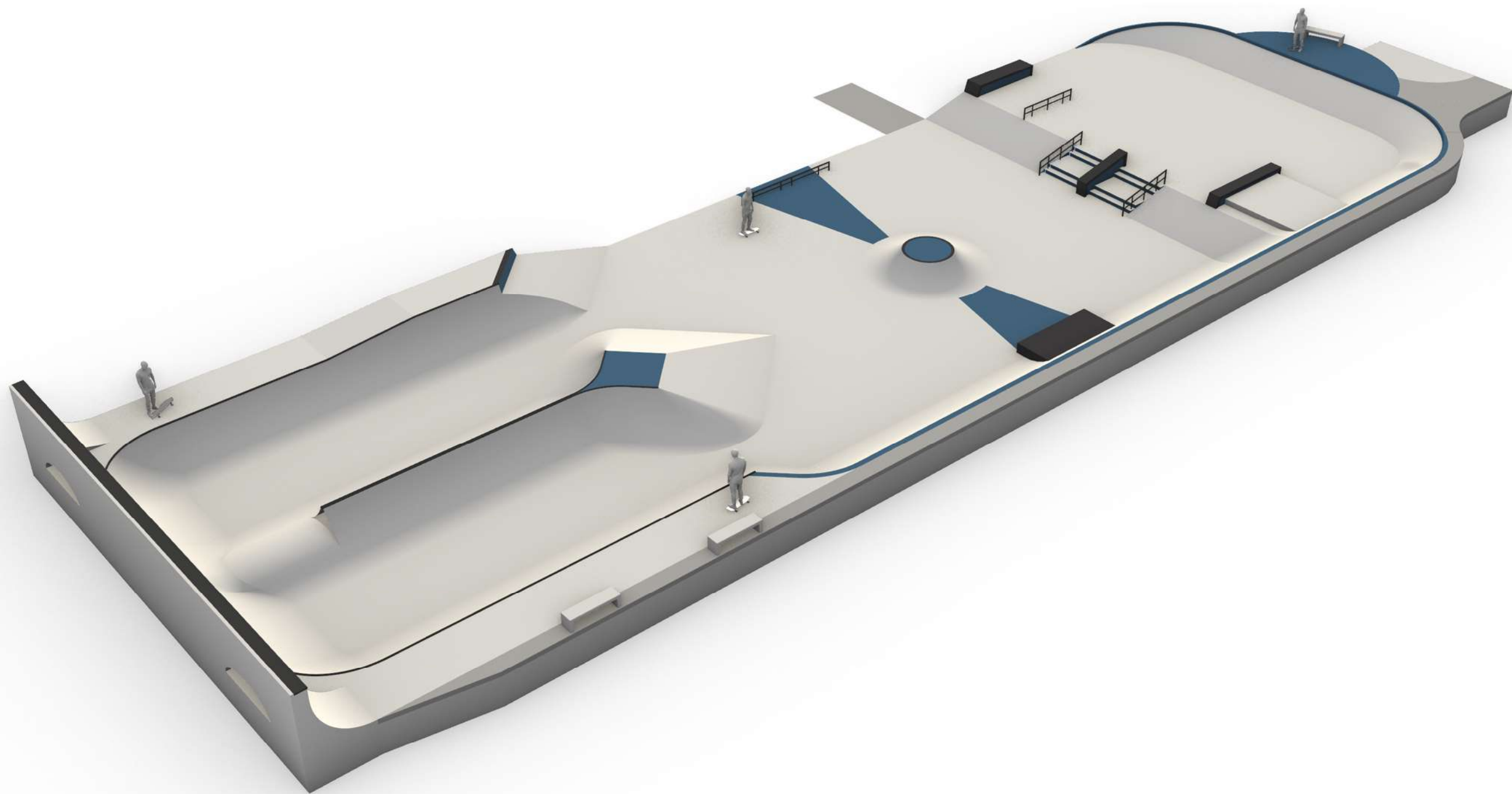


SKATEPARK OD MYSTIC CONSTRUCTIONS S.R.O.

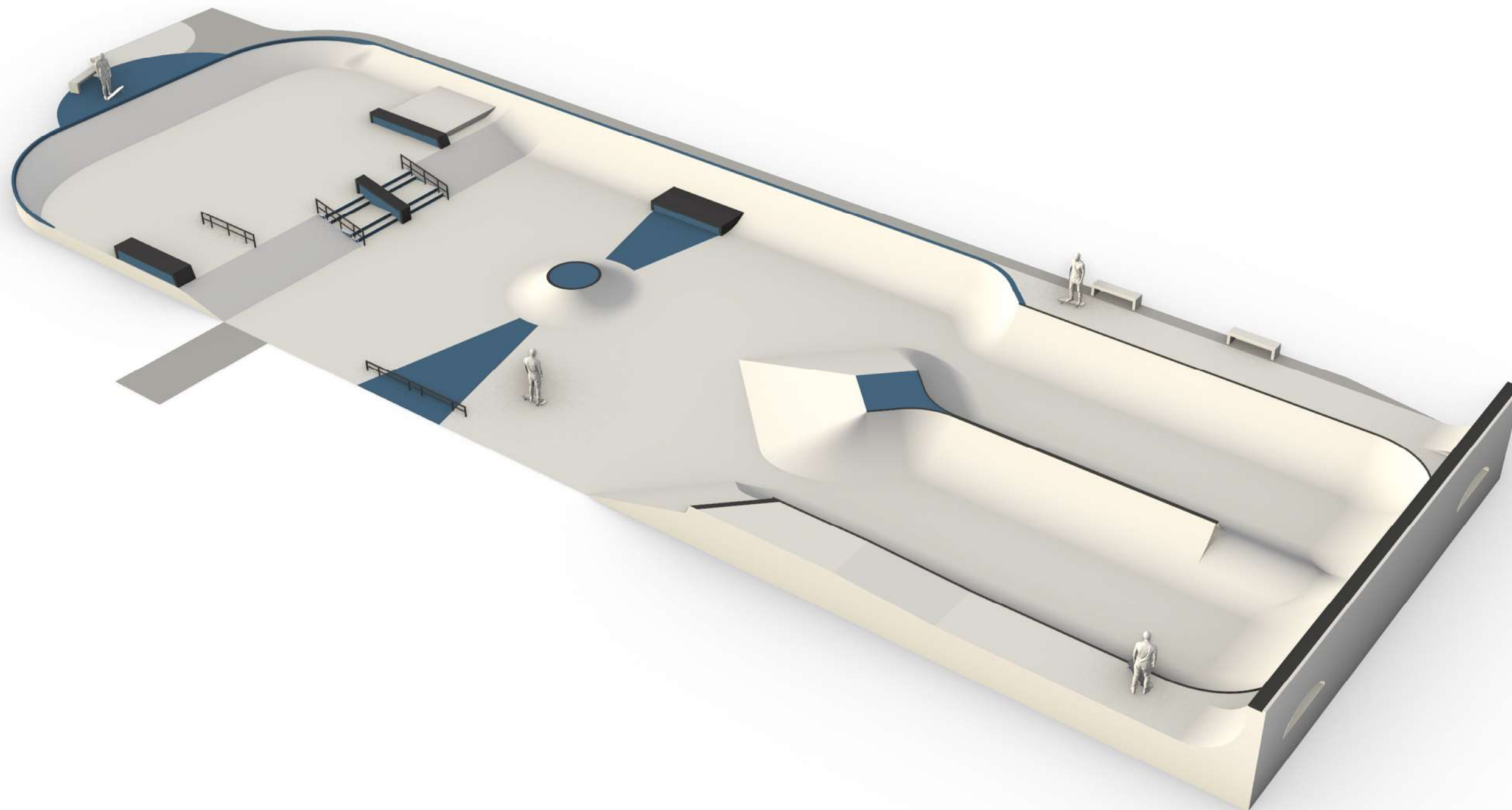


**MYSTIC**  
CONSTRUCTIONS

SKATEPARK OD MYSTIC CONSTRUCTIONS S.R.O.



SKATEPARK OD MYSTIC CONSTRUCTIONS S.R.O.



**MYSTIC**  
CONSTRUCTIONS